



**ASSOCIAÇÃO DOS DEFICIENTES VISUAIS DE ITAPEVA E REGIÃO**  
**“LUZ DA VISÃO”**

**CNPJ – 04.810.983/0001-82**

Declarada de utilidade Pública Municipal, em 20 de maio de 2002 sob Lei nº 1.794/2002.  
Declarada de Utilidade Pública Estadual, em 26 de outubro de 2012 sob Lei nº 14.883/2012.  
Registrada no CMDC A nº 011/2005, sob Decreto Municipal nº 3659/98.  
Registrada no COMASI nº 014/2005 sob Decreto Municipal nº 3660/98.  
Rua: Tatuí, 99 – Vila Aparecida – Itapeva / SP – 18401-120 Fone: (15) 3521-2417.  
[luzdavisao2001@gmail.com](mailto:luzdavisao2001@gmail.com) / cel. e WhatsApp (15) 99664-8940

<b>Órgão Executor Prefeitura Municipal de Itapeva</b>	
<b>Programa/Serviço – Uma Nova Luz, Vendo a Vida de Outra Forma.</b>	<b>Mês de referência Março /2025.</b>
<b>Número de atendidos – 47</b>	<b>Público-alvo – Deficientes Visuais e suas famílias.</b>
<b>Relatório de Atividades de Março de 2025.</b>	
<p>A Luz da Visão é uma entidade dedicada a promover a inclusão e autonomia de pessoas com deficiência visual, oferecendo um espaço de acolhimento e desenvolvimento pessoal e social, desenvolvendo atividades que integram aspectos de reabilitação, socialização e capacitação, proporcionando um ambiente que promove dignidade, qualidade de vida e o fortalecimento de vínculos sociais e familiar . A entidade conta com uma equipe específica e habilitada para a prestação de serviços especializados a pessoa com deficiência, também conta com uma equipe de voluntariados.</p> <p>Durante o mês de março, as atividades fixadas em grade de repetição foram realizadas em três dias alternados sendo: Terça, Quarta e Quinta-feira. Focando no qualitativo ofertado à Pessoa com Deficiência – PCD (no caso visual), os dias de atividades são planejados visando a necessidade de demandas levantadas durante acompanhamentos.</p> <p>Neste mês de março, continuamos atividade com os assistidos e iniciantes que deram início as atividades, também realizado orientações, sobre as atividades ao decorrer dos anos, também ressaltamos as orientações específicas para a readaptação à vida funcional, dos participantes.</p> <p>Outro ponto importante relato na instituição foi o trabalho com maiores chances de sucesso é a adesão e permanência voluntaria do acolhido, assim sabemos que se trata de um processo de conscientização do indivíduo, que está buscando para si melhoria na qualidade de vida.</p> <p>Ciente dessa realidade, a associação oferece acolhimento social aos assistidos e cuidadores, realizado por uma técnica de Serviço Social. Este profissional que analisa cada atendimento de formar individual, e quando identifica uma situação de vulnerabilidade realizamos, referenciamento, acompanhamento e encaminhamentos necessários, garantindo que todos tenham acesso aos seus direitos previstos em lei. Além disso, atua como um medidor da evolução dos assistidos durante seu período de permanência na associação.</p> <p>Ao longo do mês, mantivemos nossas atividades regulares, com foco na prática repetitiva, buscando orientar, reforçar e estimular ações positivas que promovam o</p>	



# ASSOCIAÇÃO DOS DEFICIENTES VISUAIS DE ITAPEVA E REGIÃO

“LUZ DA VISÃO”

CNPJ – 04.810.983/0001-82

Declarada de utilidade Pública Municipal, em 20 de maio de 2002 sob Lei nº 1.794/2002.

Declarada de Utilidade Pública Estadual, em 26 de outubro de 2012 sob Lei nº 14.883/2012.

Registrada no CMDCA nº 011/2005, sob Decreto Municipal nº 3659/98.

Registrada no COMASI nº 014/2005 sob Decreto Municipal nº 3660/98.

Rua: Tatuí, 99 – Vila Aparecida – Itapeva / SP – 18401-120 Fone: (15) 3521-2417.

[luzdavisao2001@gmail.com](mailto:luzdavisao2001@gmail.com) / cel. e WhatsApp (15) 99664-8940

empoderamento dos assistidos e reduzam sua dependência dos cuidadores. É importante destacar que muitos desses cuidadores, já em idade avançada e pertencentes ao grupo prioritário conforme o Estatuto do Idoso, também necessitam de cuidados e acompanhamento.

**Todas as atividades se fazem de extrema importância, trabalhando pontos-chaves da pessoa com deficiência visual sendo:**

PRIMÁRIAS	SECUNDÁRIAS
<ul style="list-style-type: none"><li>✓ Orientação de Braille – Para inclusão e acessibilidade na leitura de medicamentos, serviços públicos, privados, etc.</li></ul>	<ul style="list-style-type: none"><li>✓ Dança Circular – Com propósito principal de integração entre os participantes do grupo de forma a trazer bem estar, minimizar o stress, desenvolver autoestima, equilibrar o corpo físico, mental, emocional e espiritual.</li></ul>
<ul style="list-style-type: none"><li>✓ Orientação e Mobilidade – Para alavanque da autonomia e independência, ao se locomover dentro de espaços fechados como residências ou mobilidade urbana.</li></ul>	<ul style="list-style-type: none"><li>✓ Coral – Com finalidade de aumentar a autoestima além de promover a inserção cultural.</li></ul>
<ul style="list-style-type: none"><li>✓ Inserção à Vida Prática – Atividades cotidianas, adaptadas para a realidade da pessoa com deficiência visual.</li><li>✓ Massoterapia – Para que tenham para si um conhecimento a mais,</li></ul>	<ul style="list-style-type: none"><li>✓ Exercício ocular - importante para a saúde visual, pois são destinados a melhorar o desempenho dos músculos do olho diminuindo o impacto negativo que se produz na visão diária, evitam dores de cabeça, reduzem o stress visual, promovem melhora na concentração.</li></ul>
<ul style="list-style-type: none"><li>✓ Acompanhamento Assistente Social e Psicológico. Através de grupos e/ou individualizados para trabalhar questões de aceitação, questões emocionais geradas a partir do diagnóstico etc.</li></ul>	<ul style="list-style-type: none"><li>✓ Roda de conversa e dinâmicas - Fortalecer os vínculos entre os assistidos e a Associação, discutir temas relevantes e proporcionar um espaço de fala e escuta.</li></ul>
<ul style="list-style-type: none"><li>✓ Nutricionista – Reorganização alimentar trazendo a importância do consumo e aproveitamento de alimentos, usados diariamente auxiliando assim comorbidades como pressão alta e diabetes a manterem seu equilíbrio.</li></ul>	<ul style="list-style-type: none"><li>✓ Pintura em pano de prato – Como forma de interação social e aprendizado de uma arte manual para que se mantenha a auto estima de executar uma ação com independência.</li></ul>
<ul style="list-style-type: none"><li>✓ Fisioterapia – Auxiliando no fortalecimento corpóreo/muscular, além de trazer consciência do próprio corpo como equilíbrio e direcionamento de</li></ul>	<ul style="list-style-type: none"><li>✓ Aula de Instrumentos musicais, teclado e Violão – Com a finalidade de trazer acesso a cultura, desenvolvendo habilidades e</li></ul>



# ASSOCIAÇÃO DOS DEFICIENTES VISUAIS DE ITAPEVA E REGIÃO

“LUZ DA VISÃO”

CNPJ – 04.810.983/0001-82

Declarada de utilidade Pública Municipal, em 20 de maio de 2002 sob Lei nº 1.794/2002.

Declarada de Utilidade Pública Estadual, em 26 de outubro de 2012 sob Lei nº 14.883/2012.

Registrada no CMDCA nº 011/2005, sob Decreto Municipal nº 3659/98.

Registrada no COMASI nº 014/2005 sob Decreto Municipal nº 3660/98.

Rua: Tatuí, 99 – Vila Aparecida – Itapeva / SP – 18401-120 Fone: (15) 3521-2417.

[luzdavisao2001@gmail.com](mailto:luzdavisao2001@gmail.com) / cel. e WhatsApp (15) 99664-8940

senso/espaco, somando-se a atividade primaria de orientacao e mobilidade.

fortalecendo cognicao motora alem de memorizacao, concentracao e atencao.

O transporte disponibilizado para buscar os assistidos e levá-los é de fundamental importância. Ele garante que todos tenham acesso às atividades oferecidas pela associação, independentemente de suas limitações de mobilidade ou dificuldades de locomoção.

Este serviço não apenas facilita a participação ativa dos assistidos nas programações, mas também promove a inclusão social, a interação comunitária e o bem-estar geral, contribuindo significativamente para a qualidade de vida dos assistidos. Além deste, o transporte se faz utilizado em eventos e para realização de visitas domiciliares e eventos.

Durante as atividades, são fornecidas refeições, incluindo café da manhã, almoço e café da tarde e no fim de mês ofertado bolo para os aniversariantes do mês. Essas refeições são preparadas com atenção especial aos ingredientes, condimentos e especiarias, de forma a atender às necessidades alimentares específicas e comorbidades dos assistidos com acompanhamento da nutricionista.

A Sala Multimídia é um espaço especialmente projetado para oferecer um ambiente interativo e acessível, destinado ao desenvolvimento de atividades educativas, culturais e de entretenimento para os assistidos. Este espaço conta com recursos que facilitam a inclusão digital e o acesso a conteúdos audiovisuais adaptados, promovendo a aprendizagem e o lazer de forma integrada. A sala contribui significativamente para a inclusão e o empoderamento das pessoas com deficiência visual.

Neste mês de março foram realizadas atividades durante o mês e rodas de conversas, para discutirmos o melhor andamento das atividades serem realizadas e parceria durante o ano letivo, Iniciamos no começo do mês com roda de conversa, relatando como foi o feriado de carnaval deve a crença e cultura de alguns assistidos. Logo após uma reflexão sobre o assunto mencionado.

Este mês, oferecemos uma experiência especial para as assistidas, celebrando o Mês da Mulher. Elas tiveram a oportunidade de passar uma manhã no Instituto Embeleze de Itapeva/SP. O dia foi todo dedicado a elas, com atividades como esmaltação de unhas, escova, chapinha e tranças. Foi um momento de descontração, aprendizado e, acima de tudo, autocuidado e bem-estar.

Neste mês, foi realizada uma palestra sobre saúde bucal, conduzida pela **Dra. Ana Lucia Ferreira de Almeida**, dentista com mais de 25 anos de formação e coordenadora do curso de Odontologia da FAIT. Durante o evento, foram abordados temas relacionados a procedimentos bucais e atendimentos odontológicos aos assistidos, com ênfase em



# ASSOCIAÇÃO DOS DEFICIENTES VISUAIS DE ITAPEVA E REGIÃO

## “LUZ DA VISÃO”

CNPJ – 04.810.983/0001-82

Declarada de utilidade Pública Municipal, em 20 de maio de 2002 sob Lei nº 1.794/2002.

Declarada de Utilidade Pública Estadual, em 26 de outubro de 2012 sob Lei nº 14.883/2012.

Registrada no CMDCA nº 011/2005, sob Decreto Municipal nº 3659/98.

Registrada no COMASI nº 014/2005 sob Decreto Municipal nº 3660/98.

Rua: Tatuí, 99 – Vila Aparecida – Itapeva / SP – 18401-120 Fone: (15) 3521-2417.

[luzdavisao2001@gmail.com](mailto:luzdavisao2001@gmail.com) / cel. e WhatsApp (15) 99664-8940

orientações sobre técnicas corretas de escovação e cuidados com dentaduras. A palestra ressaltou a importância da manutenção da saúde bucal, destacando a prevenção e a adoção de práticas adequadas de higiene oral.

Durante este mês também tivemos a participação da saúde **UBS da Vila Aparecida**, com as técnicas Yara e Vania onde realizaram uma palestra sobre a tuberculose, relatam como destaque a prevenção, os sinais e sintomas da tuberculose, o que fazer em caso de suspeita e a importância de realizar o tratamento até o final para alcançar a cura. Tanto a prevenção, quanto o diagnóstico e o tratamento da tuberculose estão disponíveis gratuitamente pela saúde e alguns assistidos realizaram o teste, coleta de (BK).

O objetivo é mobilizar a sociedade para que se comprometa com a luta contra a tuberculose, e mobilizar a sociedade, orientar sobre prevenção, sintomas e tratamento.

Neste mês, também realizamos atividades com papel cartão dinâmica, Presentei com Amor a Vida , logo após foi entregue para os assistidos uma lembrancinha uma suculenta, são símbolos de crescimento, perseverança e amor, tornando-as lembranças especiais para compartilhar com entes queridos, esposa e até mesma presenteá-las este mimo foi em comemoração Dia das Mulher. objetivos: De homenagear todas as mulheres e de demonstrar o seu reconhecimento por toda a luta da igualdade de direitos.

Ao longo do mês, os técnicos desempenharam suas atividades de acordo com suas funções, buscando, por meio da prática repetitiva, orientar, reforçar e estimular ações positivas para consolidar a aprendizagem, promovendo a autonomia e reduzindo a dependência na vida cotidiana.

Neste mês, tivemos a oportunidade de participar de uma atividade no Centro de Referência de Assistência Social (CRAS) de **Kátia Gonsalves Jardim Maringá** , “Massagem terapêutica ou Massoterapia” nosso assistidos atenderam um grupo de assistidos que fazem parte do serviço de convivência e fortalecimento de vínculos , massoterapia é uma técnica terapêutica que utiliza diferentes tipos de massagens para promover o bem-estar físico e mental . Ela pode ser aplicada para tratar dores musculares, aliviar o estresse, melhorar a circulação sanguínea e aumentar a flexibilidade. Além disso, a massoterapia pode ajudar a relaxar o corpo e a mente, promovendo um estado de equilíbrio e harmonia.

Recebemos o Convite do Fundo de Social de Solidariedade de Itapeva para realizar massoterapia nas mulheres do Fundo Social onde promoveu o bem-estar, a saúde e o equilíbrio do corpo e da mente, foi um dia ofertado também para as mulheres que cuidam da limpeza da cidade. Tiveram uma tarde com nossos assistidos que puderam proporcionar a elas sessões de massoterapia, e relaxamento corporal. A troca de experiências entre os



# ASSOCIAÇÃO DOS DEFICIENTES VISUAIS DE ITAPEVA E REGIÃO “LUZ DA VISÃO”

CNPJ – 04.810.983/0001-82

Declarada de utilidade Pública Municipal, em 20 de maio de 2002 sob Lei nº 1.794/2002.

Declarada de Utilidade Pública Estadual, em 26 de outubro de 2012 sob Lei nº 14.883/2012.

Registrada no CMDCA nº 011/2005, sob Decreto Municipal nº 3659/98.

Registrada no COMASI nº 014/2005 sob Decreto Municipal nº 3660/98.

Rua: Tatuí, 99 – Vila Aparecida – Itapeva / SP – 18401-120 Fone: (15) 3521-2417.

[luzdavisao2001@gmail.com](mailto:luzdavisao2001@gmail.com) / cel. e WhatsApp (15) 99664-8940

participantes foi enriquecedora, ampliando perspectivas e reforçando a necessidade de ações concretas para garantir a equidade.

Neste mês também realizamos visita domiciliares e inclusão de alguns assistidos, onde foram realizados e encaminhamentos para rede da saúde e rede de proteção básica do município, para melhor atendimento e acompanhamento social.

Durante o mês foram entregues cesta de verdura do Programa de Aquisição de Alimentos (PAA) é um programa do Governo Federal que compra alimentos da agricultura familiar e os distribui gratuitamente com parceria com agricultura familiar, também tivemos uma doação de verdura do senhor Jonas do Bairro dos Prestes.

Recebemos na Associação a visita dos estudantes da UNESP e coordenador, onde tratamos assuntos relacionado ao novo programa de extensão da faculdade, que visa atender a sociedade, e nossa (osc) foi beneficiada, com impressões 3D, para melhor o atendimento dos assistidos.

A atividade data ao decorrer do mês não apenas estimulou habilidades manuais e coordenação motora, mas também despertou sentimentos de pertencimento e orgulho.

Seguimos com o cronograma da associação, os grupos de Nutrição, ministrado pela técnica **Daniele** onde trabalhou os assistido, com oficina de culinária e orientação de alimentos assuntos abordado foi aproveitamento de alimentos , onde relatou a importância dos alimentos de forma saudável, também realizou com os assistidos uma receita de cupcake de banana com aveia e uvas passas; As bananas maduras são uma boa fonte de potássio e fibra fazendo com que tenham uma alimentação mais saudável.

Fisioterapia técnica **Isabella** oficinas e atendimentos individuais, e coletivos , assistidos com déficit de equilíbrio, coordenação motora e força muscular, portanto foram propostos exercícios na vida pratica, realizaram um treinamento no transporte público onde apresentado algumas técnicas , Oferecer o braço para que a pessoa cega possa se segurar enquanto entra ou sai do veículo, ou transporte, descrever o ambiente ao redor, como a localização das barras de apoio, os degraus para subir ou descer; Informar quando estiver chegando perto de uma parada específica. Tem como objetivo: promover a independência dos passageiros com cegueira, baixa visão ou mobilidade reduzida ao se locomover; principal novidade é que as novas funções são ativadas por comandos de voz, com suporte de assistente virtual.

A técnica **Talita**, tem desempenhado suas atividades com dedicação e consistência, proporcionando um atendimento contínuo e uma escuta atenta. Destaca-se o impacto positivo dessas ações na promoção da autonomia e independência dos assistidos, favorecendo a



**ASSOCIAÇÃO DOS DEFICIENTES VISUAIS DE ITAPEVA E REGIÃO**  
**“LUZ DA VISÃO”**  
**CNPJ – 04.810.983/0001-82**

Declarada de utilidade Pública Municipal, em 20 de maio de 2002 sob Lei nº 1.794/2002.  
Declarada de Utilidade Pública Estadual, em 26 de outubro de 2012 sob Lei nº 14.883/2012.  
Registrada no CMDC n° 011/2005, sob Decreto Municipal n° 3659/98.  
Registrada no COMASI n° 014/2005 sob Decreto Municipal n° 3660/98.  
Rua: Tatuí, 99 – Vila Aparecida – Itapeva / SP – 18401-120 Fone: (15) 3521-2417.  
[luzdavisao2001@gmail.com](mailto:luzdavisao2001@gmail.com) / cel. e WhatsApp (15) 99664-8940

construção de uma vida mais ativa e participativa. Ao longo do mês, são realizadas rodas de conversa, que possibilitam uma reflexão coletiva entre os assistidos, promovendo o compartilhamento de experiências e o fortalecimento do vínculo grupal.

Realizamos uma visita ao teatro de Bolso (cinema), onde assistiram filme **“A Vida é Uma Festa”**, filme este que nós ensinamos que é fundamental seguir nossos sonhos e acreditar em nós mesmos. Miguel aprende que pode e deve lutar pelos seus objetivos, mesmo quando os outros não acreditam nele. Objetivo: do filme mostra a importância de não permitirmos que aqueles que já se foram deixem de existir e, para isso, é preciso honrarmos e lembrarmos deles. O filme resgata a importância de valores familiares, fala sobre perdas e sobre celebrar a vida.

Finalizamos o mês com as atividades programadas durante mês, com participação dos voluntários e turma do coral que fazem toda quarta um dia agradável, com roda e danças da voluntária Lurdinha, onde traz um momento de paz e reflexão, onde todos os assistidos participam, o Braille, com a presença de Guilherme Mota, ex assistido da Luz da Visão e atual presidente do Conselho do Direito da Pessoa com Deficiência, de forma lúdica e dinâmica Guilherme repassa seus conhecimentos com os colegas, fortalecendo assim a atividade.

Ao longo do mês, realizamos atendimentos individualizados que se estenderam por todo o período, visando atender às demandas específicas dos assistidos, incluindo apoio emocional, acompanhamento social e psicossocial, orientações sobre direitos sociais e ajustes nos planos de intervenção individual. Cada pessoa assistida recebe um atendimento individualizado, considerando suas condições de saúde, necessidades emocionais e metas de desenvolvimento. Esse atendimento é fundamental para o progresso pessoal de cada indivíduo, garantindo que todos tenham o apoio necessário para superar desafios específicos

Durante o mês, a coordenação participou de reuniões do CONAM, do Conselho do Deficiente e do Terceiro Setor, onde foi possível discutir planos e ações, além de promover a troca de experiências.

Além disso, foi feito o preenchimento individual do Plano Individual de Atendimento (PIA), com encaminhamentos e orientações adequados a cada caso.

A fim de assegurar a eficácia de nossas ações para o próximo mês, realizamos um alinhamento com as técnicas de Nutrição, Fisioterapia, Psicologia e Assistente Social ao final deste mês. Este alinhamento nos permitirá otimizar recursos, melhorar a experiência dos assistidos e alcançar nossos objetivos com maior eficiência.



# ASSOCIAÇÃO DOS DEFICIENTES VISUAIS DE ITAPEVA E REGIÃO “LUZ DA VISÃO”

CNPJ – 04.810.983/0001-82

Declarada de utilidade Pública Municipal, em 20 de maio de 2002 sob Lei nº 1.794/2002.  
Declarada de Utilidade Pública Estadual, em 26 de outubro de 2012 sob Lei nº 14.883/2012.  
Registrada no CMDCA nº 011/2005, sob Decreto Municipal nº 3659/98.  
Registrada no COMASI nº 014/2005 sob Decreto Municipal nº 3660/98.  
Rua: Tatuí, 99 – Vila Aparecida – Itapeva / SP – 18401-120 Fone: (15) 3521-2417.  
[luzdavisao2001@gmail.com](mailto:luzdavisao2001@gmail.com) / cel. e WhatsApp (15) 99664-8940

## Observações:

**Pontos positivos:** Participação de todos nas atividades realizadas, durante o mês a troca de experiência nas campanhas realizados durante o mês, onde são super, participativo; aumento da frequência no serviço; e também engajamento nas atividades propostas e o progresso evidente, aliados ao suporte dos cuidadores e familiares, permitem a realização simultânea de múltiplas atividades com pleno funcionamento, desta forma faz com que eles tenham um **desempenho acima da média em determinadas atividades**.

**Pontos de Estrangulamento:** Não Houve, porém reforçamos a limitação do espaço físico impossibilita a realização de diversos tipos de atividades e dinâmicas, o que requer uma revisão dos cronogramas e a execução de maneiras alternativas para viabilizá-las.

**Órgão Executor –  
Prefeitura Municipal de Itapeva**

Assinatura

**Aprovação Presidente Conselho Municipal  
de Assistência Social – CMAS**

Assinatura

**Responsável pela execução –  
Associação dos Deficientes Visuais de  
Itapeva e Região “Luz da Visão”**

Assinatura.

**Responsável Técnica Serviço Social –  
Associação dos Deficientes Visuais de  
Itapeva e Região “Luz da Visão”**

Documento assinado digitalmente  
**gov.br** RENATA RODRIGUES MANOEL RIBEIRO  
Data: 03/04/2025 11:06:16-0300  
Verifique em <https://validar.iti.gov.br>

Assinatura.

Itapeva- SP, 03 de março de 2025.



## ASSOCIAÇÃO DOS DEFICIENTES VISUAIS DE ITAPEVA E REGIÃO “LUZ DA VISÃO”

CNPJ – 04.810.983/0001-82

Declarada de utilidade Pública Municipal, em 20 de maio de 2002 sob Lei nº 1.794/2002.  
Declarada de Utilidade Pública Estadual, em 26 de outubro de 2012 sob Lei nº 14.883/2012.

Registrada no CMDCA nº 011/2005, sob Decreto Municipal nº 3659/98.

Registrada no COMASI nº 014/2005 sob Decreto Municipal nº 3660/98.

Rua: Tatuí, 99 – Vila Aparecida – Itapeva / SP – 18401-120 Fone: (15) 3521-2417.

[luzdavisao2001@gmail.com](mailto:luzdavisao2001@gmail.com) / cel. e WhatsApp (15) 99664-8940

### RELATÓRIO FOTOGRÁFICO

#### DIA DA MULHER /INSTITUTO EMBELLEZE



#### DIA DA MULHER /INSTITUO EMBELLEZE





## ASSOCIAÇÃO DOS DEFICIENTES VISUAIS DE ITAPEVA E REGIÃO "LUZ DA VISÃO"

CNPJ – 04.810.983/0001-82

Declarada de utilidade Pública Municipal, em 20 de maio de 2002 sob Lei nº 1.794/2002.  
Declarada de Utilidade Pública Estadual, em 26 de outubro de 2012 sob Lei nº 14.883/2012.

Registrada no CMDCA nº 011/2005, sob Decreto Municipal nº 3659/98.

Registrada no COMASI nº 014/2005 sob Decreto Municipal nº 3660/98.

Rua: Tatuí, 99 – Vila Aparecida – Itapeva / SP – 18401-120 Fone: (15) 3521-2417.

[luzdavisao2001@gmail.com](mailto:luzdavisao2001@gmail.com) / cel. e WhatsApp (15) 99664-8940

### PALESTRA DENTISTA DR. ANA LUCIA/ESTAGIARIO FAIT



### PALESTRA DENTISTA DR. ANA LUCIA/ESTAGIARIO FAIT





## ASSOCIAÇÃO DOS DEFICIENTES VISUAIS DE ITAPEVA E REGIÃO “LUZ DA VISÃO”

CNPJ – 04.810.983/0001-82

Declarada de utilidade Pública Municipal, em 20 de maio de 2002 sob Lei nº 1.794/2002.  
Declarada de Utilidade Pública Estadual, em 26 de outubro de 2012 sob Lei nº 14.883/2012.

Registrada no CMDCA nº 011/2005, sob Decreto Municipal nº 3659/98.

Registrada no COMASI nº 014/2005 sob Decreto Municipal nº 3660/98.

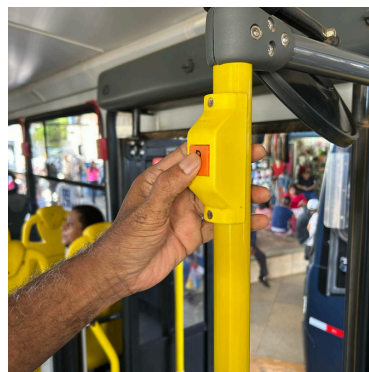
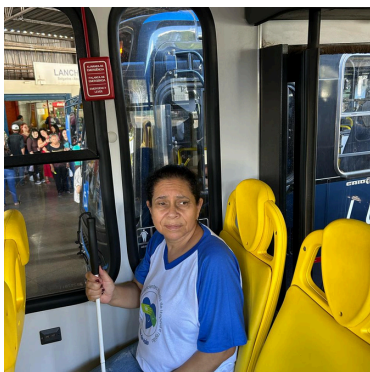
Rua: Tatuí, 99 – Vila Aparecida – Itapeva / SP – 18401-120 Fone: (15) 3521-2417.

[luzdavisao2001@gmail.com](mailto:luzdavisao2001@gmail.com) / cel. e WhatsApp (15) 99664-8940

### PALESTRA SAÚDE TUBERCULOSE/BK



### VIDA PRÁTICA/ VISITA AO TERMINAL URBANO-JUNDIA





## ASSOCIAÇÃO DOS DEFICIENTES VISUAIS DE ITAPEVA E REGIÃO “LUZ DA VISÃO”

CNPJ – 04.810.983/0001-82

Declarada de utilidade Pública Municipal, em 20 de maio de 2002 sob Lei nº 1.794/2002.  
Declarada de Utilidade Pública Estadual, em 26 de outubro de 2012 sob Lei nº 14.883/2012.

Registrada no CMDCA nº 011/2005, sob Decreto Municipal nº 3659/98.

Registrada no COMASI nº 014/2005 sob Decreto Municipal nº 3660/98.

Rua: Tatuí, 99 – Vila Aparecida – Itapeva / SP – 18401-120 Fone: (15) 3521-2417.

[luzdavisao2001@gmail.com](mailto:luzdavisao2001@gmail.com) / cel. e WhatsApp (15) 99664-8940

### NUTRICIONISTA



### CULINARIA / CUPCAKE





## ASSOCIAÇÃO DOS DEFICIENTES VISUAIS DE ITAPEVA E REGIÃO “LUZ DA VISÃO”

CNPJ – 04.810.983/0001-82

Declarada de utilidade Pública Municipal, em 20 de maio de 2002 sob Lei nº 1.794/2002.  
Declarada de Utilidade Pública Estadual, em 26 de outubro de 2012 sob Lei nº 14.883/2012.

Registrada no CMDCA nº 011/2005, sob Decreto Municipal nº 3659/98.

Registrada no COMASI nº 014/2005 sob Decreto Municipal nº 3660/98.

Rua: Tatuí, 99 – Vila Aparecida – Itapeva / SP – 18401-120 Fone: (15) 3521-2417.

[luzdavisao2001@gmail.com](mailto:luzdavisao2001@gmail.com) / cel. e WhatsApp (15) 99664-8940

### FISIOTERAPEUTA



### MASSOTERAPIA / CRAS- FUNDO SOCIAL





## ASSOCIAÇÃO DOS DEFICIENTES VISUAIS DE ITAPEVA E REGIÃO “LUZ DA VISÃO”

CNPJ – 04.810.983/0001-82

Declarada de utilidade Pública Municipal, em 20 de maio de 2002 sob Lei nº 1.794/2002.  
Declarada de Utilidade Pública Estadual, em 26 de outubro de 2012 sob Lei nº 14.883/2012.

Registrada no CMDCA nº 011/2005, sob Decreto Municipal nº 3659/98.

Registrada no COMASI nº 014/2005 sob Decreto Municipal nº 3660/98.

Rua: Tatuí, 99 – Vila Aparecida – Itapeva / SP – 18401-120 Fone: (15) 3521-2417.

[luzdavisao2001@gmail.com](mailto:luzdavisao2001@gmail.com) / cel. e WhatsApp (15) 99664-8940

### MOBILIDADE /ORIENTAÇÃO



### BRILLE





## ASSOCIAÇÃO DOS DEFICIENTES VISUAIS DE ITAPEVA E REGIÃO “LUZ DA VISÃO”

CNPJ – 04.810.983/0001-82

Declarada de utilidade Pública Municipal, em 20 de maio de 2002 sob Lei nº 1.794/2002.  
Declarada de Utilidade Pública Estadual, em 26 de outubro de 2012 sob Lei nº 14.883/2012.

Registrada no CMDCA nº 011/2005, sob Decreto Municipal nº 3659/98.

Registrada no COMASI nº 014/2005 sob Decreto Municipal nº 3660/98.

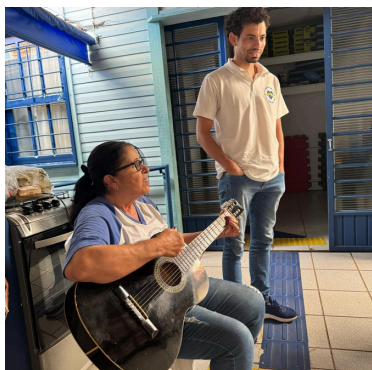
Rua: Tatuí, 99 – Vila Aparecida – Itapeva / SP – 18401-120 Fone: (15) 3521-2417.

[luzdavisao2001@gmail.com](mailto:luzdavisao2001@gmail.com) / cel. e WhatsApp (15) 99664-8940

### TECLADO



### VIOLÃO





## ASSOCIAÇÃO DOS DEFICIENTES VISUAIS DE ITAPEVA E REGIÃO “LUZ DA VISÃO”

CNPJ – 04.810.983/0001-82

Declarada de utilidade Pública Municipal, em 20 de maio de 2002 sob Lei nº 1.794/2002.  
Declarada de Utilidade Pública Estadual, em 26 de outubro de 2012 sob Lei nº 14.883/2012.

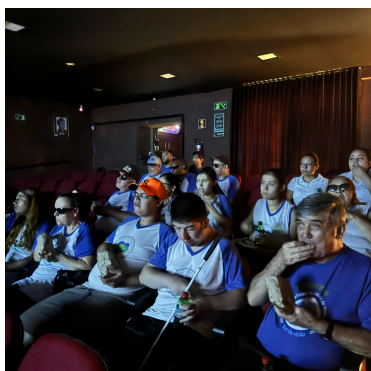
Registrada no CMDCA nº 011/2005, sob Decreto Municipal nº 3659/98.

Registrada no COMASI nº 014/2005 sob Decreto Municipal nº 3660/98.

Rua: Tatuí, 99 – Vila Aparecida – Itapeva / SP – 18401-120 Fone: (15) 3521-2417.

[luzdavisao2001@gmail.com](mailto:luzdavisao2001@gmail.com) / cel. e WhatsApp (15) 99664-8940

### CINEMA TEATRO DE BOLSO / FILME A VIDA É UMA FESTA- AUDIODISCRITIVO



### VISITA UNESP





## ASSOCIAÇÃO DOS DEFICIENTES VISUAIS DE ITAPEVA E REGIÃO “LUZ DA VISÃO”

CNPJ – 04.810.983/0001-82

Declarada de utilidade Pública Municipal, em 20 de maio de 2002 sob Lei nº 1.794/2002.  
Declarada de Utilidade Pública Estadual, em 26 de outubro de 2012 sob Lei nº 14.883/2012.

Registrada no CMDCA nº 011/2005, sob Decreto Municipal nº 3659/98.

Registrada no COMASI nº 014/2005 sob Decreto Municipal nº 3660/98.

Rua: Tatuí, 99 – Vila Aparecida – Itapeva / SP – 18401-120 Fone: (15) 3521-2417.

[luzdavisao2001@gmail.com](mailto:luzdavisao2001@gmail.com) / cel. e WhatsApp (15) 99664-8940

### CORAL



### DANCA CIRCULAR





## ASSOCIAÇÃO DOS DEFICIENTES VISUAIS DE ITAPEVA E REGIÃO “LUZ DA VISÃO”

CNPJ – 04.810.983/0001-82

Declarada de utilidade Pública Municipal, em 20 de maio de 2002 sob Lei nº 1.794/2002.  
Declarada de Utilidade Pública Estadual, em 26 de outubro de 2012 sob Lei nº 14.883/2012.

Registrada no CMDCA nº 011/2005, sob Decreto Municipal nº 3659/98.

Registrada no COMASI nº 014/2005 sob Decreto Municipal nº 3660/98.

Rua: Tatuí, 99 – Vila Aparecida – Itapeva / SP – 18401-120 Fone: (15) 3521-2417.

[luzdavisao2001@gmail.com](mailto:luzdavisao2001@gmail.com) / cel. e WhatsApp (15) 99664-8940

### RODAS ASSISTENTE SOCIAL



### RODAS PSICOSSOCIAL





## ASSOCIAÇÃO DOS DEFICIENTES VISUAIS DE ITAPEVA E REGIÃO “LUZ DA VISÃO”

CNPJ – 04.810.983/0001-82

Declarada de utilidade Pública Municipal, em 20 de maio de 2002 sob Lei nº 1.794/2002.  
Declarada de Utilidade Pública Estadual, em 26 de outubro de 2012 sob Lei nº 14.883/2012.

Registrada no CMDCA nº 011/2005, sob Decreto Municipal nº 3659/98.

Registrada no COMASI nº 014/2005 sob Decreto Municipal nº 3660/98.

Rua: Tatuí, 99 – Vila Aparecida – Itapeva / SP – 18401-120 Fone: (15) 3521-2417.

[luzdavisao2001@gmail.com](mailto:luzdavisao2001@gmail.com) / cel. e WhatsApp (15) 99664-8940

### PINTURA



### ALIMENTAÇÃO





## ASSOCIAÇÃO DOS DEFICIENTES VISUAIS DE ITAPEVA E REGIÃO “LUZ DA VISÃO”

CNPJ – 04.810.983/0001-82

Declarada de utilidade Pública Municipal, em 20 de maio de 2002 sob Lei nº 1.794/2002.  
Declarada de Utilidade Pública Estadual, em 26 de outubro de 2012 sob Lei nº 14.883/2012.

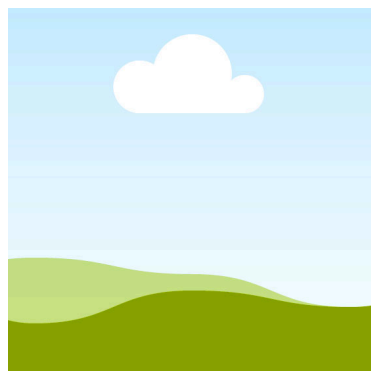
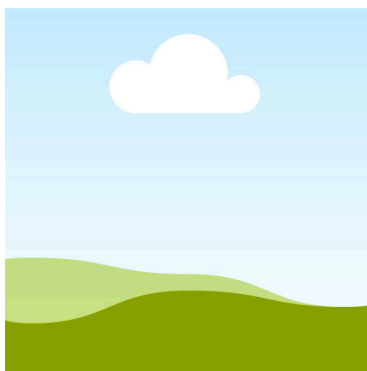
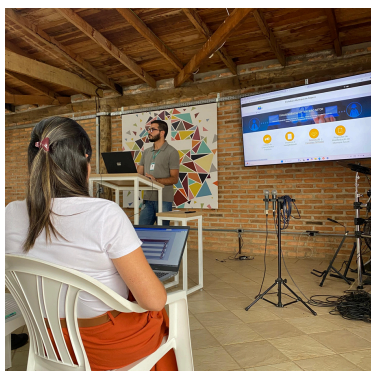
Registrada no CMDCA nº 011/2005, sob Decreto Municipal nº 3659/98.

Registrada no COMASI nº 014/2005 sob Decreto Municipal nº 3660/98.

Rua: Tatuí, 99 – Vila Aparecida – Itapeva / SP – 18401-120 Fone: (15) 3521-2417.

[luzdavisao2001@gmail.com](mailto:luzdavisao2001@gmail.com) / cel. e WhatsApp (15) 99664-8940

### REUNIÃO - TERCEIRO SETOR /CONAM /CONSELHO



### REUNIAO CONSELHO/

