



ASSOCIAÇÃO DOS DEFICIENTES VISUAIS DE ITAPEVA E REGIÃO

“LUZ DA VISÃO”

CNPJ – 04.810.983/0001-82

Declarada de utilidade Pública Municipal, em 20 de maio de 2002 sob Lei nº 1.794/2002.

Declarada de Utilidade Pública Estadual, em 26 de outubro de 2012 sob Lei nº 14.883/2012.

Registrada no CMDCA nº 011/2005, sob Decreto Municipal nº 3659/98.

Registrada no COMASI nº 014/2005 sob Decreto Municipal nº 3660/98.

Rua: Tatuí, 99 – Vila Aparecida – Itapeva / SP – 18401-120 Fone: (15) 3521-2417.

luzdavisao2001@gmail.com / cel. e WhatsApp (15) 99664-8940

Órgão Executor Prefeitura Municipal de Itapeva	
Programa/Serviço – Jornada para Luz, Recomeçar	Mês de referência Março /2025.
Número de atendidos – 47	Público-alvo – Deficientes Visuais e suas famílias.

Relatório de Atividades de Março de 2025.

A Luz da Visão é uma entidade dedicada a promover a inclusão e autonomia de pessoas com deficiência visual, oferecendo um espaço de acolhimento e desenvolvimento pessoal e social, desenvolvendo atividades que integram aspectos de reabilitação, socialização e capacitação, proporcionando um ambiente que promove dignidade, qualidade de vida e o fortalecimento de vínculos sociais e familiar . A entidade conta com uma equipe específica e habilitada para a prestação de serviços especializados a pessoa com deficiência, também conta com uma equipe de voluntariados.

Durante o mês de março, as atividades fixadas em grade de repetição foram realizadas em três dias alternados sendo: Terça, Quarta e Quinta-feira. Focando no qualitativo ofertado à Pessoa com Deficiência – PCD (no caso visual), os dias de atividades são planejados visando a necessidade de demandas levantadas durante acompanhamentos.

Neste mês de março, continuamos atividade com os assistidos e iniciantes que deram início as atividades, também realizado orientações, sobre as atividades ao decorrer dos anos, também ressaltamos as orientações específicas para a readaptação à vida funcional, dos participantes.

Outro ponto importante relato na instituição foi o trabalho com maiores chances de sucesso é a adesão e permanência voluntaria do acolhido, assim sabemos que se trata de um processo de conscientização do indivíduo, que está buscando para si melhoria na qualidade de vida.

Ciente dessa realidade, a associação oferece acolhimento social aos assistidos e cuidadores, realizado por uma técnica de Serviço Social. Este profissional que analisa cada atendimento de formar individual, e quando identifica uma situação de vulnerabilidade realizamos, referenciamento, acompanhamento e encaminhamentos necessários, garantindo que todos tenham acesso aos seus direitos previstos em lei. Além disso, atua como um medidor da evolução dos assistidos durante seu período de permanência na associação.

Ao longo do mês, mantivemos nossas atividades regulares, com foco na prática repetitiva, buscando orientar, reforçar e estimular ações positivas que promovam o empoderamento dos assistidos e reduzam sua dependência dos cuidadores. É importante



ASSOCIAÇÃO DOS DEFICIENTES VISUAIS DE ITAPEVA E REGIÃO “LUZ DA VISÃO”

CNPJ – 04.810.983/0001-82

Declarada de utilidade Pública Municipal, em 20 de maio de 2002 sob Lei nº 1.794/2002.
Declarada de Utilidade Pública Estadual, em 26 de outubro de 2012 sob Lei nº 14.883/2012.
Registrada no CMDCA nº 011/2005, sob Decreto Municipal nº 3659/98.
Registrada no COMASI nº 014/2005 sob Decreto Municipal nº 3660/98.
Rua: Tatuí, 99 – Vila Aparecida – Itapeva / SP – 18401-120 Fone: (15) 3521-2417.
luzdavisao2001@gmail.com / cel. e WhatsApp (15) 99664-8940

destacar que muitos desses cuidadores, já em idade avançada e pertencentes ao grupo prioritário conforme o Estatuto do Idoso, também necessitam de cuidados e acompanhamento.

Todas as atividades se fazem de extrema importância, trabalhando pontos-chaves da pessoa com deficiência visual sendo:

PRIMÁRIAS	SECUNDÁRIAS
<ul style="list-style-type: none"> ✓ Orientação de Braille – Para inclusão e acessibilidade na leitura de medicamentos, serviços públicos, privados, etc. 	<ul style="list-style-type: none"> ✓ Dança Circular – Com propósito principal de integração entre os participantes do grupo de forma a trazer bem estar, minimizar o stress, desenvolver autoestima, equilibrar o corpo físico, mental, emocional e espiritual.
<ul style="list-style-type: none"> ✓ Orientação e Mobilidade – Para alavanque da autonomia e independência, ao se locomover dentro de espaços fechados como residências ou mobilidade urbana. 	<ul style="list-style-type: none"> ✓ Coral – Com finalidade de aumentar a autoestima além de promover a inserção cultural.
<ul style="list-style-type: none"> ✓ Inserção à Vida Prática – Atividades cotidianas, adaptadas para a realidade da pessoa com deficiência visual. ✓ Massoterapia – Para que tenham para si um conhecimento a mais, 	<ul style="list-style-type: none"> ✓ Exercício ocular - importante para a saúde visual, pois são destinados a melhorar o desempenho dos músculos do olho diminuindo o impacto negativo que se produz na visão diária, evitam dores de cabeça, reduzem o stress visual, promovem melhora na concentração.
<ul style="list-style-type: none"> ✓ Acompanhamento Assistente Social e Psicológico. Através de grupos e/ou individualizados para trabalhar questões de aceitação, questões emocionais geradas a partir do diagnóstico etc. 	<ul style="list-style-type: none"> ✓ Roda de conversa e dinâmicas - Fortalecer os vínculos entre os assistidos e a Associação, discutir temas relevantes e proporcionar um espaço de fala e escuta.
<ul style="list-style-type: none"> ✓ Nutricionista – Reorganização alimentar trazendo a importância do consumo e aproveitamento de alimentos, usados diariamente auxiliando assim comorbidades como pressão alta e diabetes a manterem seu equilíbrio. 	<ul style="list-style-type: none"> ✓ Pintura em pano de prato – Como forma de interação social e aprendizado de uma arte manual para que se mantenha a auto estima de executar uma ação com independência.
<ul style="list-style-type: none"> ✓ Fisioterapia – Auxiliando no fortalecimento corpóreo/muscular, além de trazer consciência do próprio corpo como equilíbrio e direcionamento de senso/espaco, somando-se a atividade 	<ul style="list-style-type: none"> ✓ Aula de Instrumentos musicais, teclado e Violão – Com a finalidade de trazer acesso a cultura, desenvolvendo habilidades e fortalecendo cognição motora além de memorização, concentração e



ASSOCIAÇÃO DOS DEFICIENTES VISUAIS DE ITAPEVA E REGIÃO “LUZ DA VISÃO”

CNPJ – 04.810.983/0001-82

Declarada de utilidade Pública Municipal, em 20 de maio de 2002 sob Lei nº 1.794/2002.
Declarada de Utilidade Pública Estadual, em 26 de outubro de 2012 sob Lei nº 14.883/2012.
Registrada no CMDCA nº 011/2005, sob Decreto Municipal nº 3659/98.
Registrada no COMASI nº 014/2005 sob Decreto Municipal nº 3660/98.
Rua: Tatuí, 99 – Vila Aparecida – Itapeva / SP – 18401-120 Fone: (15) 3521-2417.
luzdavisao2001@gmail.com / cel. e WhatsApp (15) 99664-8940

primaria de orientação e mobilidade.

atenção.

O transporte disponibilizado para buscar os assistidos e levá-los é de fundamental importância. Ele garante que todos tenham acesso às atividades oferecidas pela associação, independentemente de suas limitações de mobilidade ou dificuldades de locomoção.

Este serviço não apenas facilita a participação ativa dos assistidos nas programações, mas também promove a inclusão social, a interação comunitária e o bem-estar geral, contribuindo significativamente para a qualidade de vida dos assistidos. Além deste, o transporte se faz utilizado em eventos e para realização de visitas domiciliares e eventos.

Durante as atividades, são fornecidas refeições, incluindo café da manhã, almoço e café da tarde e no fim de mês ofertado bolo para os aniversariantes do mês. Essas refeições são preparadas com atenção especial aos ingredientes, condimentos e especiarias, de forma a atender às necessidades alimentares específicas e comorbidades dos assistidos com acompanhamento da nutricionista.

A Sala Multimídia é um espaço especialmente projetado para oferecer um ambiente interativo e acessível, destinado ao desenvolvimento de atividades educativas, culturais e de entretenimento para os assistidos. Este espaço conta com recursos que facilitam a inclusão digital e o acesso a conteúdos audiovisuais adaptados, promovendo a aprendizagem e o lazer de forma integrada. A sala contribui significativamente para a inclusão e o empoderamento das pessoas com deficiência visual.

Neste mês de março foram realizadas atividades durante o mês e rodas de conversas, para discutirmos o melhor andamento das atividades serem realizadas e parceria durante o ano letivo, Iniciamos no começo do mês com roda de conversa, relatando como foi o feriado de carnaval de acordo com a crença e cultura de alguns assistidos. Logo após uma reflexão sobre o assunto mencionado.

Este mês, oferecemos uma experiência especial para as assistidas, celebrando o Mês da Mulher. Elas tiveram a oportunidade de passar uma manhã no Instituto Embeleze de Itapeva/SP. O dia foi todo dedicado a elas, com atividades como esmaltação de unhas, escova, chapinha e tranças. Foi um momento de descontração, aprendizado e, acima de tudo, autocuidado e bem-estar.

Neste mês, foi realizada uma palestra sobre saúde bucal, conduzida pela **Dra. Ana Lucia Ferreira de Almeida**, dentista com mais de 25 anos de formação e coordenadora do curso de Odontologia da FAIT. Durante o evento, foram abordados temas relacionados a procedimentos bucais e atendimentos odontológicos aos assistidos, com ênfase em orientações sobre técnicas corretas de escovação e cuidados com dentaduras. A palestra



ASSOCIAÇÃO DOS DEFICIENTES VISUAIS DE ITAPEVA E REGIÃO

“LUZ DA VISÃO”

CNPJ – 04.810.983/0001-82

Declarada de utilidade Pública Municipal, em 20 de maio de 2002 sob Lei nº 1.794/2002.
Declarada de Utilidade Pública Estadual, em 26 de outubro de 2012 sob Lei nº 14.883/2012.
Registrada no CMDCA nº 011/2005, sob Decreto Municipal nº 3659/98.
Registrada no COMASI nº 014/2005 sob Decreto Municipal nº 3660/98.
Rua: Tatuí, 99 – Vila Aparecida – Itapeva / SP – 18401-120 Fone: (15) 3521-2417.
luzdavisao2001@gmail.com / cel. e WhatsApp (15) 99664-8940

ressaltou a importância da manutenção da saúde bucal, destacando a prevenção e a adoção de práticas adequadas de higiene oral.

Durante este mês também tivemos a participação da saúde **UBS da Vila Aparecida**, com as técnicas Yara e Vania onde realizaram uma palestra sobre a tuberculose, relatam como destaque a prevenção, os sinais e sintomas da tuberculose, o que fazer em caso de suspeita e a importância de realizar o tratamento até o final para alcançar a cura. Tanto a prevenção, quanto o diagnóstico e o tratamento da tuberculose estão disponíveis gratuitamente pela saúde e alguns assistidos realizaram o teste, coleta de (BK).

O objetivo é mobilizar a sociedade para que se comprometa com a luta contra a tuberculose, e mobilizar a sociedade, orientar sobre prevenção, sintomas e tratamento.

Neste mês, também realizamos atividades com papel cartão dinâmica, Presentei com Amor a Vida , logo após foi entregue para os assistidos uma lembrancinha uma suculenta, são símbolos de crescimento, perseverança e amor, tornando-as lembranças especiais para compartilhar com entes queridos, esposa e até mesma presenteá-las este mimo foi em comemoração Dia das Mulher. objetivos: De homenagear todas as mulheres e de demonstrar o seu reconhecimento por toda a luta da igualdade de direitos.

Ao longo do mês, os técnicos desempenharam suas atividades de acordo com suas funções, buscando, por meio da prática repetitiva, orientar, reforçar e estimular ações positivas para consolidar a aprendizagem, promovendo a autonomia e reduzindo a dependência na vida cotidiana.

Neste mês, tivemos a oportunidade de participar de uma atividade no Centro de Referência de Assistência Social (CRAS) de **Kátia Gonsalves Jardim Maringá** , “Massagem terapêutica ou Massoterapia” nosso assistidos atenderam um grupo de assistidos que fazem parte do serviço de convivência e fortalecimento de vínculos , massoterapia é uma técnica terapêutica que utiliza diferentes tipos de massagens para promover o bem-estar físico e mental . Ela pode ser aplicada para tratar dores musculares, aliviar o estresse, melhorar a circulação sanguínea e aumentar a flexibilidade. Além disso, a massoterapia pode ajudar a relaxar o corpo e a mente, promovendo um estado de equilíbrio e harmonia.

Recebemos o Convite do Fundo de Social de Solidariedade de Itapeva para realizar massoterapia nas mulheres do Fundo Social onde promoveu o bem-estar, a saúde e o equilíbrio do corpo e da mente, foi um dia ofertado também para as mulheres que cuidam da limpeza da cidade. Tiveram uma tarde com nossos assistidos que puderam proporcionar a elas sessões de massoterapia, e relaxamento corporal. A troca de experiências entre os participantes foi enriquecedora, ampliando perspectivas e reforçando a necessidade de ações



ASSOCIAÇÃO DOS DEFICIENTES VISUAIS DE ITAPEVA E REGIÃO
“LUZ DA VISÃO”
CNPJ – 04.810.983/0001-82

Declarada de utilidade Pública Municipal, em 20 de maio de 2002 sob Lei nº 1.794/2002.
Declarada de Utilidade Pública Estadual, em 26 de outubro de 2012 sob Lei nº 14.883/2012.
Registrada no CMDCA nº 011/2005, sob Decreto Municipal nº 3659/98.
Registrada no COMASI nº 014/2005 sob Decreto Municipal nº 3660/98.
Rua: Tatuí, 99 – Vila Aparecida – Itapeva / SP – 18401-120 Fone: (15) 3521-2417.
luzdavisao2001@gmail.com / cel. e WhatsApp (15) 99664-8940

concretas para garantir a equidade.

Neste mês também realizamos visita domiciliares e inclusão de alguns assistidos, onde foram realizados e encaminhamentos para rede da saúde e rede de proteção básica do município, para melhor atendimento e acompanhamento social.

Durante o mês foram entregues cesta de verdura do Programa de Aquisição de Alimentos (PAA) é um programa do Governo Federal que compra alimentos da agricultura familiar e os distribui gratuitamente com parceria com agricultura familiar, também tivemos uma doação de verdura do senhor Jonas do Bairro dos Prestes.

Recebemos na Associação a visita dos estudantes da UNESP e coordenador, onde tratamos assuntos relacionado ao novo programa de extensão da faculdade, que visa atender a sociedade, e nossa (osc) foi beneficiada, com impressões 3D, para melhor o atendimento dos assistidos.

A atividade data ao decorre do mês não apenas estimulou habilidades manuais e coordenação motora, mas também despertou sentimentos de pertencimento e orgulho.

Seguimos com o cronograma da associação, os grupos de Nutrição, ministrado pela técnica **Daniele** onde trabalhou os assistido, com oficina de culinária e orientação de alimentos assuntos abordado foi aproveitamento de alimentos , onde relatou a importância dos alimentos de forma saudável, também realizou com os assistidos uma receita de cupcake de banana com aveia e uvas passas; As bananas maduras são uma boa fonte de potássio e fibra fazendo com que tenham uma alimentação mais saudável.

Fisioterapia técnica **Isabella** oficinas e atendimentos individuais, e coletivos , assistidos com déficit de equilíbrio, coordenação motora e força muscular, portanto foram propostos exercícios na vida pratica, realizaram um treinamento no transporte público onde apresentado algumas técnicas , Oferecer o braço para que a pessoa cega possa se segurar enquanto entra ou sai do veículo, ou transporte, descrever o ambiente ao redor, como a localização das barras de apoio, os degraus para subir ou descer; Informar quando estiver chegando perto de uma parada específica. Tem como objetivo: promover a independência dos passageiros com cegueira, baixa visão ou mobilidade reduzida ao se locomover; principal novidade é que as novas funções são ativadas por comandos de voz, com suporte de assistente virtual.

A técnica **Talita**, tem desempenhado suas atividades com dedicação e consistência, proporcionando um atendimento contínuo e uma escuta atenta. Destaca-se o impacto positivo dessas ações na promoção da autonomia e independência dos assistidos, favorecendo a construção de uma vida mais ativa e participativa. Ao longo do mês, são realizadas rodas de



ASSOCIAÇÃO DOS DEFICIENTES VISUAIS DE ITAPEVA E REGIÃO
“LUZ DA VISÃO”
CNPJ – 04.810.983/0001-82

Declarada de utilidade Pública Municipal, em 20 de maio de 2002 sob Lei nº 1.794/2002.
Declarada de Utilidade Pública Estadual, em 26 de outubro de 2012 sob Lei nº 14.883/2012.
Registrada no CMDCA nº 011/2005, sob Decreto Municipal nº 3659/98.
Registrada no COMASI nº 014/2005 sob Decreto Municipal nº 3660/98.
Rua: Tatuí, 99 – Vila Aparecida – Itapeva / SP – 18401-120 Fone: (15) 3521-2417.
luzdavisao2001@gmail.com / cel. e WhatsApp (15) 99664-8940

conversa, que possibilitam uma reflexão coletiva entre os assistidos, promovendo o compartilhamento de experiências e o fortalecimento do vínculo grupal.

Realizamos uma visita ao teatro de Bolso (cinema), onde assistiram filme “**A Vida é Uma Festa**”, filme este que nós ensinamos que é fundamental seguir nossos sonhos e acreditar em nós mesmos. Miguel aprende que pode e deve lutar pelos seus objetivos, mesmo quando os outros não acreditam nele. Objetivo: do filme mostra a importância de não permitirmos que aqueles que já se foram deixem de existir e, para isso, é preciso honrarmos e lembrarmos deles. O filme resgata a importância de valores familiares, fala sobre perdas e sobre celebrar a vida.

Finalizamos o mês com as atividades programadas durante mês, com participação dos voluntários e turma do coral que fazem toda quarta um dia agradável, com roda e danças da voluntária Lurdinha, onde traz um momento de paz e reflexão, onde todos os assistidos participam, o Braille, com a presença de Guilherme Mota, ex assistido da Luz da Visão e atual presidente do Conselho do Direito da Pessoa com Deficiência, de forma lúdica e dinâmica Guilherme repassa seus conhecimentos com os colegas, fortalecendo assim a atividade.

Ao longo do mês, realizamos atendimentos individualizados que se estenderam por todo o período, visando atender às demandas específicas dos assistidos, incluindo apoio emocional, acompanhamento social e psicossocial, orientações sobre direitos sociais e ajustes nos planos de intervenção individual. Cada pessoa assistida recebe um atendimento individualizado, considerando suas condições de saúde, necessidades emocionais e metas de desenvolvimento. Esse atendimento é fundamental para o progresso pessoal de cada indivíduo, garantindo que todos tenham o apoio necessário para superar desafios específicos

Durante o mês, a coordenação participou de reuniões do CONAM, do Conselho do Deficiente e do Terceiro Setor, onde foi possível discutir planos e ações, além de promover a troca de experiências.

Além disso, foi feito o preenchimento individual do Plano Individual de Atendimento (PIA), com encaminhamentos e orientações adequados a cada caso.

A fim de assegurar a eficácia de nossas ações para o próximo mês, realizamos um alinhamento com as técnicas de Nutrição, Fisioterapia, Psicologia e Assistente Social ao final deste mês. Este alinhamento nos permitirá otimizar recursos, melhorar a experiência dos assistidos e alcançar nossos objetivos com maior eficiência.



ASSOCIAÇÃO DOS DEFICIENTES VISUAIS DE ITAPEVA E REGIÃO “LUZ DA VISÃO”

CNPJ – 04.810.983/0001-82

Declarada de utilidade Pública Municipal, em 20 de maio de 2002 sob Lei nº 1.794/2002.
Declarada de Utilidade Pública Estadual, em 26 de outubro de 2012 sob Lei nº 14.883/2012.
Registrada no CMDCA nº 011/2005, sob Decreto Municipal nº 3659/98.
Registrada no COMASI nº 014/2005 sob Decreto Municipal nº 3660/98.
Rua: Tatuí, 99 – Vila Aparecida – Itapeva / SP – 18401-120 Fone: (15) 3521-2417.
luzdavisao2001@gmail.com / cel. e WhatsApp (15) 99664-8940

Observações:

Pontos positivos: Participação de todos nas atividades realizadas, durante o mês a troca de experiência nas campanhas realizados durante o mês, onde são super, participativo; aumento da frequência no serviço; e também engajamento nas atividades propostas e o progresso evidente, aliados ao suporte dos cuidadores e familiares, permitem a realização simultânea de múltiplas atividades com pleno funcionamento, desta forma faz com que eles tenham um **desempenho acima da média em determinadas atividades**.

Pontos de Estrangulamento: Não Houve, porém reforçamos a limitação do espaço físico impossibilita a realização de diversos tipos de atividades e dinâmicas, o que requer uma revisão dos cronogramas e a execução de maneiras alternativas para viabilizá-las.

**Órgão Executor –
Prefeitura Municipal de Itapeva**

Assinatura

**Aprovação Presidente Conselho Municipal
de Assistência Social – CMAS**

Assinatura

**Responsável pela execução –
Associação dos Deficientes Visuais de
Itapeva e Região “Luz da Visão”**

Assinatura.

**Responsável Técnica Serviço Social –
Associação dos Deficientes Visuais de
Itapeva e Região “Luz da Visão”**

Documento assinado digitalmente
gov.br RENATA RODRIGUES MANOEL RIBEIRO
Data: 03/04/2025 11:26:13-0300
Verifique em <https://validar.iti.gov.br>

Assinatura.

Itapeva- SP, 03 de março de 2025.



ASSOCIAÇÃO DOS DEFICIENTES VISUAIS DE ITAPEVA E REGIÃO “LUZ DA VISÃO”

CNPJ – 04.810.983/0001-82

Declarada de utilidade Pública Municipal, em 20 de maio de 2002 sob Lei nº 1.794/2002.
Declarada de Utilidade Pública Estadual, em 26 de outubro de 2012 sob Lei nº 14.883/2012.

Registrada no CMDCA nº 011/2005, sob Decreto Municipal nº 3659/98.

Registrada no COMASI nº 014/2005 sob Decreto Municipal nº 3660/98.

Rua: Tatuí, 99 – Vila Aparecida – Itapeva / SP – 18401-120 Fone: (15) 3521-2417.

luzdavisao2001@gmail.com / cel. e WhatsApp (15) 99664-8940

RELATÓRIO FOTOGRÁFICO

DIA DA MULHER /INSTITUTO EMBELLEZE



DIA DA MULHER /INSTITUO EMBELLEZE





ASSOCIAÇÃO DOS DEFICIENTES VISUAIS DE ITAPEVA E REGIÃO “LUZ DA VISÃO”

CNPJ – 04.810.983/0001-82

Declarada de utilidade Pública Municipal, em 20 de maio de 2002 sob Lei nº 1.794/2002.
Declarada de Utilidade Pública Estadual, em 26 de outubro de 2012 sob Lei nº 14.883/2012.

Registrada no CMDCA nº 011/2005, sob Decreto Municipal nº 3659/98.

Registrada no COMASI nº 014/2005 sob Decreto Municipal nº 3660/98.

Rua: Tatuí, 99 – Vila Aparecida – Itapeva / SP – 18401-120 Fone: (15) 3521-2417.

luzdavisao2001@gmail.com / cel. e WhatsApp (15) 99664-8940

PALESTRA DENTISTA DR. ANA LUCIA/ESTAGIARIO FAIT



PALESTRA DENTISTA DR. ANA LUCIA/ESTAGIARIO FAIT





ASSOCIAÇÃO DOS DEFICIENTES VISUAIS DE ITAPEVA E REGIÃO “LUZ DA VISÃO”

CNPJ – 04.810.983/0001-82

Declarada de utilidade Pública Municipal, em 20 de maio de 2002 sob Lei nº 1.794/2002.
Declarada de Utilidade Pública Estadual, em 26 de outubro de 2012 sob Lei nº 14.883/2012.

Registrada no CMDCA nº 011/2005, sob Decreto Municipal nº 3659/98.

Registrada no COMASI nº 014/2005 sob Decreto Municipal nº 3660/98.

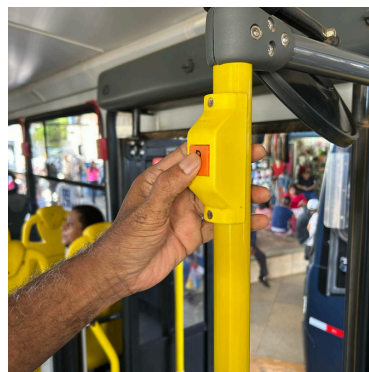
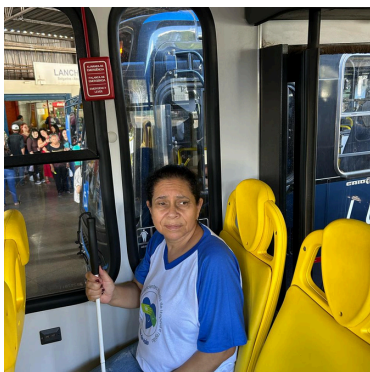
Rua: Tatuí, 99 – Vila Aparecida – Itapeva / SP – 18401-120 Fone: (15) 3521-2417.

luzdavisao2001@gmail.com / cel. e WhatsApp (15) 99664-8940

PALESTRA SAÚDE TUBERCULOSE/BK



VIDA PRÁTICA/ VISITA AO TERMINAL URBANO-JUNDIA





ASSOCIAÇÃO DOS DEFICIENTES VISUAIS DE ITAPEVA E REGIÃO “LUZ DA VISÃO”

CNPJ – 04.810.983/0001-82

Declarada de utilidade Pública Municipal, em 20 de maio de 2002 sob Lei nº 1.794/2002.
Declarada de Utilidade Pública Estadual, em 26 de outubro de 2012 sob Lei nº 14.883/2012.

Registrada no CMDCA nº 011/2005, sob Decreto Municipal nº 3659/98.

Registrada no COMASI nº 014/2005 sob Decreto Municipal nº 3660/98.

Rua: Tatuí, 99 – Vila Aparecida – Itapeva / SP – 18401-120 Fone: (15) 3521-2417.

luzdavisao2001@gmail.com / cel. e WhatsApp (15) 99664-8940

NUTRICIONISTA



CULINARIA / CUPCAKE





ASSOCIAÇÃO DOS DEFICIENTES VISUAIS DE ITAPEVA E REGIÃO "LUZ DA VISÃO"

CNPJ – 04.810.983/0001-82

Declarada de utilidade Pública Municipal, em 20 de maio de 2002 sob Lei nº 1.794/2002.
Declarada de Utilidade Pública Estadual, em 26 de outubro de 2012 sob Lei nº 14.883/2012.

Registrada no CMDCA nº 011/2005, sob Decreto Municipal nº 3659/98.

Registrada no COMASI nº 014/2005 sob Decreto Municipal nº 3660/98.

Rua: Tatuí, 99 – Vila Aparecida – Itapeva / SP – 18401-120 Fone: (15) 3521-2417.

luzdavisao2001@gmail.com / cel. e WhatsApp (15) 99664-8940

FISIOTERAPEUTA



MASSOTERAPIA / CRAS- FUNDO SOCIAL





ASSOCIAÇÃO DOS DEFICIENTES VISUAIS DE ITAPEVA E REGIÃO “LUZ DA VISÃO”

CNPJ – 04.810.983/0001-82

Declarada de utilidade Pública Municipal, em 20 de maio de 2002 sob Lei nº 1.794/2002.
Declarada de Utilidade Pública Estadual, em 26 de outubro de 2012 sob Lei nº 14.883/2012.

Registrada no CMDCA nº 011/2005, sob Decreto Municipal nº 3659/98.

Registrada no COMASI nº 014/2005 sob Decreto Municipal nº 3660/98.

Rua: Tatuí, 99 – Vila Aparecida – Itapeva / SP – 18401-120 Fone: (15) 3521-2417.

luzdavisao2001@gmail.com / cel. e WhatsApp (15) 99664-8940

MOBILIDADE /ORIENTAÇÃO



BRILLE





ASSOCIAÇÃO DOS DEFICIENTES VISUAIS DE ITAPEVA E REGIÃO “LUZ DA VISÃO”

CNPJ – 04.810.983/0001-82

Declarada de utilidade Pública Municipal, em 20 de maio de 2002 sob Lei nº 1.794/2002.
Declarada de Utilidade Pública Estadual, em 26 de outubro de 2012 sob Lei nº 14.883/2012.

Registrada no CMDCA nº 011/2005, sob Decreto Municipal nº 3659/98.

Registrada no COMASI nº 014/2005 sob Decreto Municipal nº 3660/98.

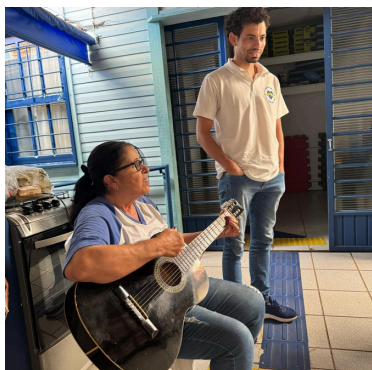
Rua: Tatuí, 99 – Vila Aparecida – Itapeva / SP – 18401-120 Fone: (15) 3521-2417.

luzdavisao2001@gmail.com / cel. e WhatsApp (15) 99664-8940

TECLADO



VIOLÃO





ASSOCIAÇÃO DOS DEFICIENTES VISUAIS DE ITAPEVA E REGIÃO “LUZ DA VISÃO”

CNPJ – 04.810.983/0001-82

Declarada de utilidade Pública Municipal, em 20 de maio de 2002 sob Lei nº 1.794/2002.
Declarada de Utilidade Pública Estadual, em 26 de outubro de 2012 sob Lei nº 14.883/2012.

Registrada no CMDCA nº 011/2005, sob Decreto Municipal nº 3659/98.

Registrada no COMASI nº 014/2005 sob Decreto Municipal nº 3660/98.

Rua: Tatuí, 99 – Vila Aparecida – Itapeva / SP – 18401-120 Fone: (15) 3521-2417.

luzdavisao2001@gmail.com / cel. e WhatsApp (15) 99664-8940

CINEMA TEATRO DE BOLSO / FILME A VIDA É UMA FESTA- AUDIODISCRITIVO



VISITA UNESP





ASSOCIAÇÃO DOS DEFICIENTES VISUAIS DE ITAPEVA E REGIÃO “LUZ DA VISÃO”

CNPJ – 04.810.983/0001-82

Declarada de utilidade Pública Municipal, em 20 de maio de 2002 sob Lei nº 1.794/2002.
Declarada de Utilidade Pública Estadual, em 26 de outubro de 2012 sob Lei nº 14.883/2012.

Registrada no CMDCA nº 011/2005, sob Decreto Municipal nº 3659/98.

Registrada no COMASI nº 014/2005 sob Decreto Municipal nº 3660/98.

Rua: Tatuí, 99 – Vila Aparecida – Itapeva / SP – 18401-120 Fone: (15) 3521-2417.

luzdavisao2001@gmail.com / cel. e WhatsApp (15) 99664-8940

CORAL



DANCA CIRCULAR





ASSOCIAÇÃO DOS DEFICIENTES VISUAIS DE ITAPEVA E REGIÃO “LUZ DA VISÃO”

CNPJ – 04.810.983/0001-82

Declarada de utilidade Pública Municipal, em 20 de maio de 2002 sob Lei nº 1.794/2002.
Declarada de Utilidade Pública Estadual, em 26 de outubro de 2012 sob Lei nº 14.883/2012.

Registrada no CMDCA nº 011/2005, sob Decreto Municipal nº 3659/98.

Registrada no COMASI nº 014/2005 sob Decreto Municipal nº 3660/98.

Rua: Tatuí, 99 – Vila Aparecida – Itapeva / SP – 18401-120 Fone: (15) 3521-2417.

luzdavisao2001@gmail.com / cel. e WhatsApp (15) 99664-8940

RODAS ASSISTENTE SOCIAL



RODAS PSICOSSOCIAL





ASSOCIAÇÃO DOS DEFICIENTES VISUAIS DE ITAPEVA E REGIÃO “LUZ DA VISÃO”

CNPJ – 04.810.983/0001-82

Declarada de utilidade Pública Municipal, em 20 de maio de 2002 sob Lei nº 1.794/2002.
Declarada de Utilidade Pública Estadual, em 26 de outubro de 2012 sob Lei nº 14.883/2012.

Registrada no CMDCA nº 011/2005, sob Decreto Municipal nº 3659/98.

Registrada no COMASI nº 014/2005 sob Decreto Municipal nº 3660/98.

Rua: Tatuí, 99 – Vila Aparecida – Itapeva / SP – 18401-120 Fone: (15) 3521-2417.

luzdavisao2001@gmail.com / cel. e WhatsApp (15) 99664-8940

PINTURA



ALIMENTAÇÃO





ASSOCIAÇÃO DOS DEFICIENTES VISUAIS DE ITAPEVA E REGIÃO “LUZ DA VISÃO”

CNPJ – 04.810.983/0001-82

Declarada de utilidade Pública Municipal, em 20 de maio de 2002 sob Lei nº 1.794/2002.
Declarada de Utilidade Pública Estadual, em 26 de outubro de 2012 sob Lei nº 14.883/2012.

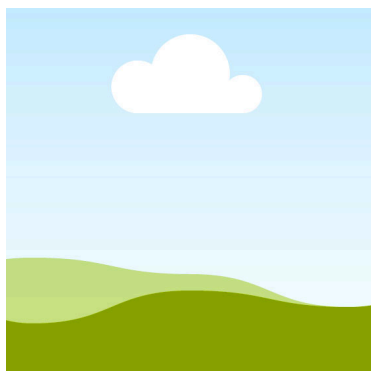
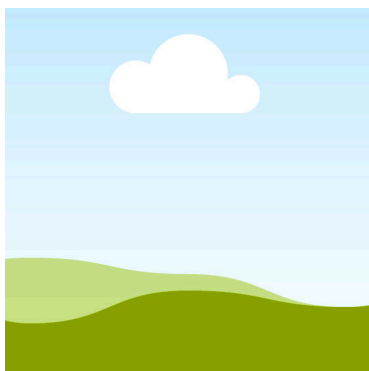
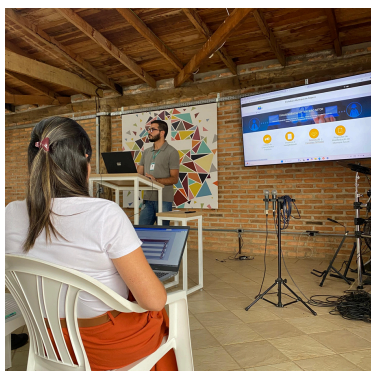
Registrada no CMDCA nº 011/2005, sob Decreto Municipal nº 3659/98.

Registrada no COMASI nº 014/2005 sob Decreto Municipal nº 3660/98.

Rua: Tatuí, 99 – Vila Aparecida – Itapeva / SP – 18401-120 Fone: (15) 3521-2417.

luzdavisao2001@gmail.com / cel. e WhatsApp (15) 99664-8940

REUNIÃO - TERCEIRO SETOR /CONAM /CONSELHO



REUNIAO CONSELHO/

